

Свидетельство ВРОП-7604259048/05 от 24 октября 2019г

Заказчик - ПАО «Славнефть-ЯНОС»

«Реконструкция здания ПКО титул 176»

ПРОЕКТНАЯ ДОКУМЕНТАЦИЯ

Раздел 10. Мероприятия по обеспечению доступа инвалидов

0111-(26-3)-176-ОДИ

Том 10

Свидетельство ВРОП-7604259048/05 от 24 октября 2019г

Заказчик - ПАО «Славнефть-ЯНОС»

«Реконструкция здания ПКО титул 176»

ПРОЕКТНАЯ ДОКУМЕНТАЦИЯ

Раздел 10. Мероприятия по обеспечению доступа инвалидов

0111-(26-3)-176-ОДИ

Том 10

Директор ООО «КапиталГруппСтрой»

А.В.Сизов

Главный инженер проекта



А.Л. Куликов

Изм.	№ док.	Подп.	Дата

СОДЕРЖАНИЕ ТОМА

Обозначение	Наименование	Примечание
1	2	3
0111-(26-3)-176-ОДИ-СП	Состав проекта	3
0111-(26-3)-176-ОДИ-ПЗ	Пояснительная записка	4
	1. Общие сведения	4
	2. Перечень мероприятий по обеспечению доступа инвалидов к объектам, предусмотренным в пункте 10 части 12 статьи 48 Градостроительного кодекса Российской Федерации;	4
	3. Обоснование принятых конструктивных, объемно-планировочных и иных технических решений, обеспечивающих безопасное перемещение инвалидов на объектах, указанных в подпункте "а" настоящего пункта, а также их эвакуацию из указанных объектов в случае пожара или стихийного бедствия;	7
	4. Описание проектных решений по обустройству рабочих мест инвалидов (при необходимости);	8
	Графическая часть	9
0111-(26-3)-176-ОДИ л.1	Разбивочный план	
0111-(26-3)-176-ОДИ л.2	План первого этажа	

Взам. инв. №

Подпись и дата

Инв. № подл.

0111-(26-3)-176-ОДИ-С

Изм.	Кол.уч.	Лист	№ док.	Подп.	Дата
ГИП		Куликов			12.19
Разраб.		Куликов			12.19
Н.контр.		Иванова			12.19

Содержание тома

Стадия	Лист	Листов
П	1	7

ООО
«КапиталГруппСтрой»

СОСТАВ ПРОЕКТНОЙ ДОКУМЕНТАЦИИ

Номер тома	Обозначение	Наименование	Примечания
1	0111-(26-3)-176-ПЗ	Раздел 1. Пояснительная записка	
2	0111-(26-3)-176-ПЗУ	Раздел 2. Схема планировочной организации земельного участка.	
3	0111-(26-3)-176-АР	Раздел 3. Архитектурные решения.	
4	0111-(26-3)-176-КР	Раздел 4. Конструктивные и объемно-планировочные решения.	
5	Раздел 5. Сведения об инженерном оборудовании, о сетях инженерно-технического обеспечения, перечень инженерно-технических мероприятий, содержание технологических решений.		
	0111-(26-3)-176-ИОС1	Подраздел 1. Система электроснабжения.	
	0111-(26-3)-176-ИОС2	Подраздел 2. Система водоснабжения.	
	0111-(26-3)-176-ИОС3	Подраздел 3. Система водоотведения.	
	0111-(26-3)-176-ИОС4	Подраздел 4. Отопление, вентиляция и кондиционирование воздуха.	
	0111-(26-3)-176-ИОС5	Подраздел 5. Сети связи.	
	0111-(26-3)-176-ИОС6	Подраздел 7. Технологические решения.	
6	0111-(26-3)-176-ПОС	Раздел 6. Проект организации строительства	
7	0111-(26-3)-176-ПОД	Раздел 7. Проект организации работ по сносу или демонтажу объектов капитального строительства	
8	0111-(26-3)-176-ООС	Раздел 8. Перечень мероприятий по охране окружающей среды	
9	0111-(26-3)-176-ПБ	Раздел 9. Мероприятия по обеспечению пожарной безопасности	
10	0111-(26-3)-176-ОДИ	Раздел 10. Мероприятия по обеспечению доступа инвалидов	
11	0111-(26-3)-176-ЭЭ1	Раздел 11. Мероприятия по обеспечению соблюдения требований энергетической эффективности и требований оснащенности зданий, строений и сооружений приборами учета используемых энергетических ресурсов	
12	0111-(26-3)-176-ТБЭ1	Раздел 12. Требования к обеспечению безопасной эксплуатации объектов капитального строительства	
13	0111-(26-3)-176-СМ	Раздел 13. Смета на строительство объектов капитального строительства	

Взам. инв. №

Подпись и дата

Инв. № подл.

Лист

0111-(26-3)-176-ОДИ-СП

2

Изм/Из	Кол.уч	Лист	№ док.	Подп.	Дата

1. Общие сведения

Настоящие мероприятия по обеспечению доступа инвалидов реконструируемого здания ПКО титул 176, расположенного на производственной площадке ПАО «Славнефть-ЯНОС» разработаны на основании технического задания на проектирование.

При проектировании учтены требования следующих нормативных документов:

СНиП 35-01-2001 «Доступность зданий и сооружений для маломобильных групп населения».

СП 35-101-2001 « Проектирование зданий и сооружений с учетом доступности для маломобильных групп населения»

СП 35-103-2001 « Общественные здания и сооружения, доступные маломобильным посетителям».

СП 59.13330.2012 «Доступность зданий и сооружений для маломобильных групп населения».

2. Перечень мероприятий по обеспечению доступа инвалидов к объектам, предусмотренным в пункте 10 части 12 статьи 48 Градостроительного кодекса Российской Федерации;

Проектные решения здания администрации, доступные для МГН, обеспечивают:

- досягаемость мест целевого посещения и беспрепятственность перемещения внутри здания;

- безопасность путей движения (в т.ч. эвакуационных), а также мест проживания и обслуживания;

своевременное получение МГМ полноценной и качественной информации, позволяющей ориентироваться в пространстве, использовать оборудование (в т. ч. для самообслуживания);

удобство и комфорт среды жизнедеятельности.

Проектные решения здания, доступного для инвалидов, не ограничивают условия жизнедеятельности других групп населения, а также эффективность эксплуатации здания.

Проектом предусмотрены адаптируемые к потребности инвалидов универсальные элементы здания, используемые всеми группами населения. При проектировании, оборудовании и оснащении жилого здания, доступного для МГН учтены положения Федерального закона «О санитарно-эпидемиологическом благополучии населения» от 30 марта 1999г. №52-ФЗ (Собрание законодательства Российской Федерации, 1999, №14, ст. 1650).

Передвижение МГН по придомовой территории.

При проектировании участка здания соблюдена непрерывность пешеходных и транспортных путей, обеспечивающих доступ инвалидов и маломобильных лиц в здание. Эти пути стыкуются с внешними по отношению к участку коммуникациями.

Проектом предусмотрена организация передвижения МГН по производственной территории с учетом требований градостроительных норм. Благоустройство вокруг здания выполнено с учётом пешеходных маршрутов для инвалидов. В местах пересечения пешеходных маршрутов с автомобильными проездами заложены пониженные бордюры

Взам. инв. №	
Подпись и дата	
Инв. № подл.	

Изм/Из	Кол.уч	Лист	№ док.	Подп.	Дата

0111-(26-3)-176-ОДИ-ПЗ					

Лист
3

высотой не более 0,04м. Перед входом в здание организованы площадки. Обеспечено движение от входа в здание к специализированной автостоянке для личного автотранспорта инвалидов. Доступность предусмотрена по дорожной (тропиночной) сети с твердым покрытием (исключаящем насыпные и крупноструктурные материалы), обеспечивающим возможность использования кресел-колясок, каталок и т. п.

Уклоны на путях движения на придомовой территории не круче 1:20. При устройстве съездов с тротуара продольный уклон не более 10%. Поперечные уклоны путей движения не более 1-2%.

Расстояние от специализированной автостоянки до наиболее удалённого входа не более 100м. Размер одной открытой автостоянки для автомобиля инвалида не менее - 3,6х6,0м.

Расчет машиномест для ММГН

Количество парковочных мест для инвалидов – см. раздел ПЗУ.

Входы и пути движения.

Входная площадка входа в здание и наружный пандус с уклоном 1:20 выполняются с ограждением

Поверхности покрытий входных площадок и тамбуров имеют твёрдое, не допускающее скольжения при намокании покрытие и имеют поперечный уклон в пределах 1-2%.

Вход в здание оборудован козырьком, обеспечивающий водоотвод осадков от входной площадки.

Глубина тамбура в здании - 2,3 м, ширина 2,0 метра.

Ширина пути движения в коридоре здания не менее 1,5 м.

Конструктивные элементы внутри здания и устройства, размещаемые в габаритах путей движения инвалидов, на стенах и других вертикальных плоскостях, не выступают более чем на 0.1м на высоте от 0.7 до 2.0м от уровня пола.

Дверные проёмы не имеют порогов и перепадов высот пола. При необходимости устройства порогов их высота или перепад высот не превышает 0,014 м.

Нижняя часть дверных полотен на высоту не менее 0.3 м от уровня пола защищена противоударной полосой. Дверные ручки расположены на высоте 0,9м.

На путях движения МГН применяются двери на петлях одностороннего действия с фиксаторами в положениях «открыто» и «закрыто», а также применяются двери оборудованные доводчиками, обеспечивающие задержку автоматического закрывания дверей продолжительностью не менее 5сек.

Наружная входная дверь в здание оборудована домофоном.

Светильники при входе закрепляются на стене здания.

Лестницы.

Доступность МГН в проекте предусматривается только на уровне 1-го этажа.

Лифты.

В данном проекте лифт не предусматривается.

Внутреннее оборудование.

Системы средств информации и сигнализации об опасности запроектированы комплексными и предусматривают визуальную, звуковую и тактильную информацию в

Взам. инв. №							
Подпись и дата							
Инв. № подл.							
Изм	Исх	Лист	№ док.	Подп.	Дата	0111-(26-3)-176-ОДИ-ПЗ	Лист
							4

помещениях (кроме помещений с мокрыми процессами), предназначенных для пребывания всех категорий инвалидов. Они соответствуют требованиям ГОСТ Р 51671, а также учитывают требования НПБ 104. Средства информации (в т. ч. знаки и символы) идентичны в пределах жилого здания и соответствуют знакам, установленных действующими нормативными документами по стандартизации.

Система средств информации зон и помещений, доступных для посещения МГН, а также доступных для них входных узлов и путей движения обеспечивает непрерывность информации, своевременное ориентирование и однозначные опознание объектов и мест посещения. Она предусматривает возможность получения информации об ассортименте предоставляемых услуг, размещении и назначении функциональных элементов, расположении путей эвакуации, предупреждении об опасности в экстремальных ситуациях и т.п. Освещенность помещений и коммуникаций, доступных для МГН, повышена на одну ступень по сравнению с требованиями СНиП 23-05.

Перепад освещенности между помещениями не более 1:4.

Синхронной (звуковой и световой) сигнализацией, подключенной к системе оповещения о пожаре, оборудованы общедомовые помещения и общественные помещения свободного назначения.

Приборы для открывания и закрывания дверей, горизонтальные поручни, а так же ручки, которыми могут воспользоваться МГН внутри здания, устанавливаются на высоте 0.9 м от пола.

Выключатели и розетки расположены на высоте 0.8 м от пола.

Дверные ручки, запоры, задвижки и др. приборы открывания и закрытия дверей имеют форму позволяющую инвалиду управлять ими одной рукой.

На входных дверях в помещения, в которых опасно или категорически запрещено нахождение МГН (электрощитовые, узлы связи, помещение телеинформационных сетей и т. п.), устанавливаются запоры, исключающие свободное попадание внутрь помещения. Данные помещения имеют информирующие обозначения.

Применяемые в проекте материалы, оснащение, оборудование, изделия, приборы, используемые инвалидами или контактирующие с ними, имеют гигиенические сертификаты органов государственной санитарно-эпидемиологической службы.

Доступ и обслуживание МГН в общественных помещениях свободного назначения.

Доступ МГН в помещения 1-го этажа запроектирован с отметки земли посредством входной площадки. На 1-ом этаже запроектирован санузел доступный для МГН. В помещения 2-го этажа доступ для МГН не предусматривается.

При проектировании интерьеров, подборе и расстановке приборов и устройств, технологического и др. оборудования учтено, что зона досягаемости для посетителей в кресле-коляске должна находиться в пределах:

- при расположении сбоку от посетителя - не выше 1,4 м и не ниже 0,3м от пола.
- при фронтальном подходе - не выше 1,2м и не ниже 0,4м от пола.

Поверхность столов индивидуального пользования и др. мест обслуживания, используемых посетителями на креслах-колясках, должна находиться на высоте не более 0,8м над уровнем пола.

Ширина проходов в помещения с оборудованием и мебелью не менее 1,2м. Ширина пути движения в чистоте не менее:

- при движении кресла-коляски в одном направлении -1,5м

Взам. инв. №							
Подпись и дата							
Инв. № подл.							
Изм/Из	Кол.уч	Лист	№ док.	Подп.	Дата	0111-(26-3)-176-ОДИ-ПЗ	Лист
							5

-при встречном движении -1,8м

3. Обоснование принятых конструктивных, объемно-планировочных и иных технических решений, обеспечивающих безопасное перемещение инвалидов на объектах, указанных в подпункте "а" настоящего пункта, а также их эвакуацию из указанных объектов в случае пожара или стихийного бедствия.

Конструктивные и объемно-планировочные решения.

Реконструируемое здание располагается на производственной площадке ПАО «Славнефть-ЯНОС», вблизи существующего здания титул 176. Здание запроектировано 3-х этажным, с плоской совмещенной кровлей. Конструктивная схема проектируемого здания – несущие стены из кирпича.

За относительную отметку 0.000 принят уровень чистого пола первого этажа.

Высота этажа - 3,6 м.

При проектировании здания, помещений и территории применена универсальная адаптация. Особое внимание обращено на инвалидов с повреждениями опорно-двигательного аппарата, в том числе - пользующихся креслами-колясками.

Габаритные размеры помещений: коридоров, тамбуров и дверных проемов рассчитаны на движение инвалида на кресле-коляске.

Пути эвакуации МГН из общественных помещений.

Проектируемое здание имеет объемно-планировочное решение и исполнение эвакуационных путей, обеспечивающее безопасную эвакуацию людей при пожаре.

Для обеспечения безопасности эвакуации людей в проектируемом здании предусматривается:

необходимое количество, размеры и соответствующее исполнение эвакуационных и аварийных путей и выходов;

беспрепятственное и безопасное движение людей по эвакуационным путям и через эвакуационные и аварийные выходы;

оповещение и управление движением людей (с использованием светозвуковых указателей)

Эвакуация инвалидов всех категорий (М1-М4) в жилом доме, в случае возникновения пожара или стихийного бедствия должна проводиться с сопровождающими их лицами.

Пути эвакуации с 1-го этажа включают в себя выход из каждого помещения в коридор, затем выход непосредственно наружу через тамбур.

Максимальное расстояние от наиболее удаленного помещения до выхода в лестничную клетку удовлетворяет требованиям СП 1.13130. Ширина проходов коридоров 1,5 м запроектирована с учетом беспрепятственного перемещения носилок с лежащим на них человеком.

Открывание дверей на путях эвакуации предусматривается по направлению движения.

Ширина дверей выходов наружу запроектирована в чистоте – 1,2 м.

Для предотвращения пожаров и обеспечения безопасности людей в здании предусматривается система сигнализации о пожаре (оборудуются все помещения, кроме помещений с мокрыми процессами).

Инв. № подл.	Подпись и дата	Взам. инв. №							Лист
			0111-(26-3)-176-ОДИ-ПЗ						
			6						
Изм.ИЗ	Кол.уч	Лист	№ док.	Подп.	Дата				

Системы средств информации об опасности запроектированы комплексные и предусматривают непрерывную визуальную и звуковую информацию в помещениях и на путях эвакуации.

4. Описание проектных решений по обустройству рабочих мест инвалидов (при необходимости);

В проектируемом здании не предусматриваются рабочие места для МГН в общественных помещениях.

Инв. № подл.	Подпись и дата	Взам. инв. №

Изм	Изд	Лист	№ док.	Подп.	Дата

Графическая часть

Инв. № подл.	Подпись и дата	Взам. инв. №

Изм.	Кол.уч	Лист	№ док.	Подпись	Дата

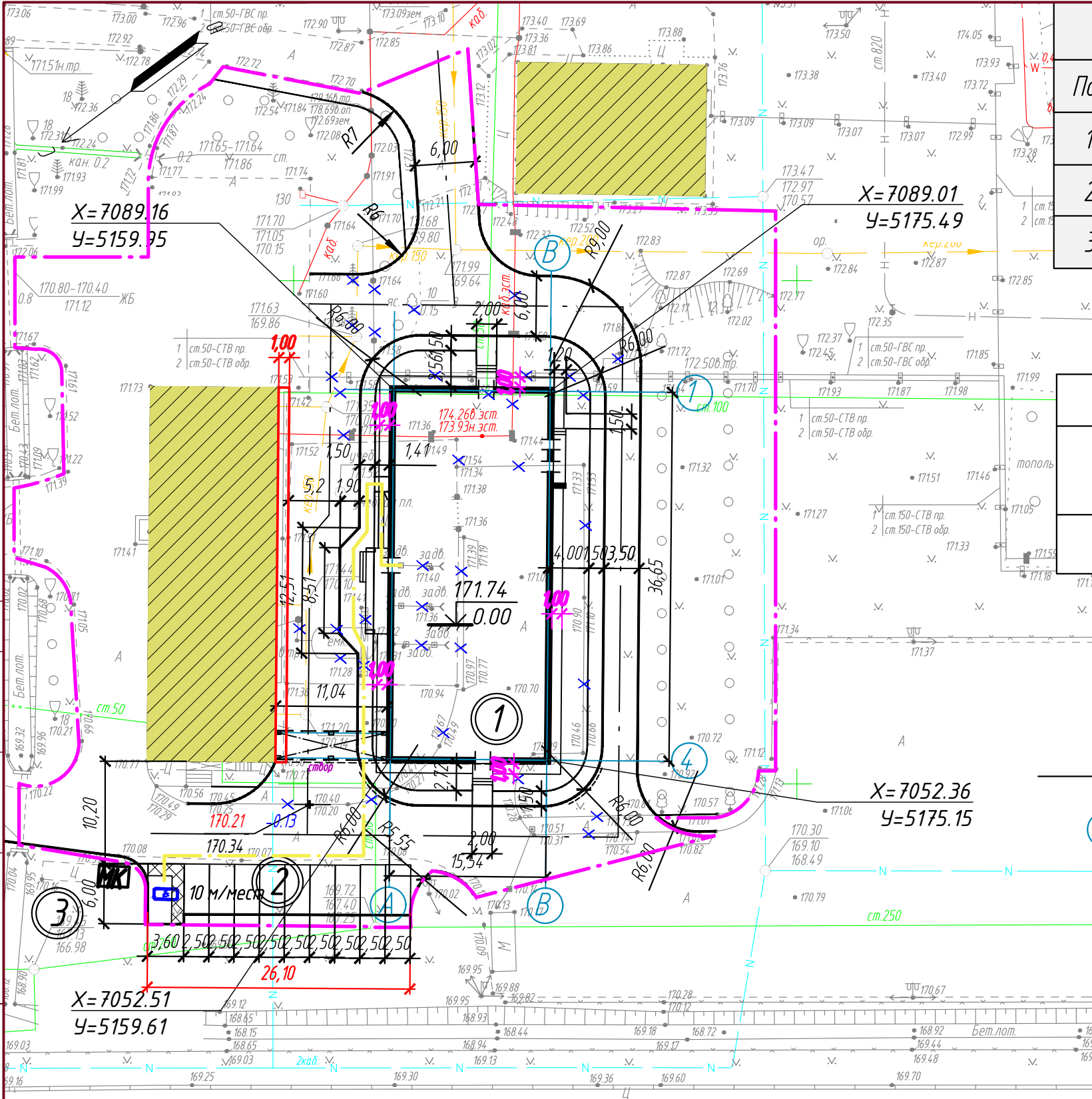
0111-(26-3)-176-ОДИ-ПЗ

СОГЛАСОВАНО:

Взамен инв. N

Подпись и дата

Инв. N подл.



Экспликация зданий и сооружений

Поз.	Наименование	Примечание
1	Проектируемый здание ПКО (130 чел.)	635,9 м²
2	Стоянка автомобилей на 10 м/мест	
3	Площадка для мусороконтейнеров	на 1 контейнер

Технико-экономические показатели

Параметр	Площадь благоустраиваемого участка	Площадь застройки	Площадь покрытий	Площадь озеленения
Площадь, м²	3672	635,9	1810,1	1226

Условные обозначения

X=7052.36
Y=5175.15

В

3

Границы благоустраиваемой территории

4

Место для стоянки автомобилей для МГН

Понижение бортового камня
(съезд с тротуара на проезжую часть)

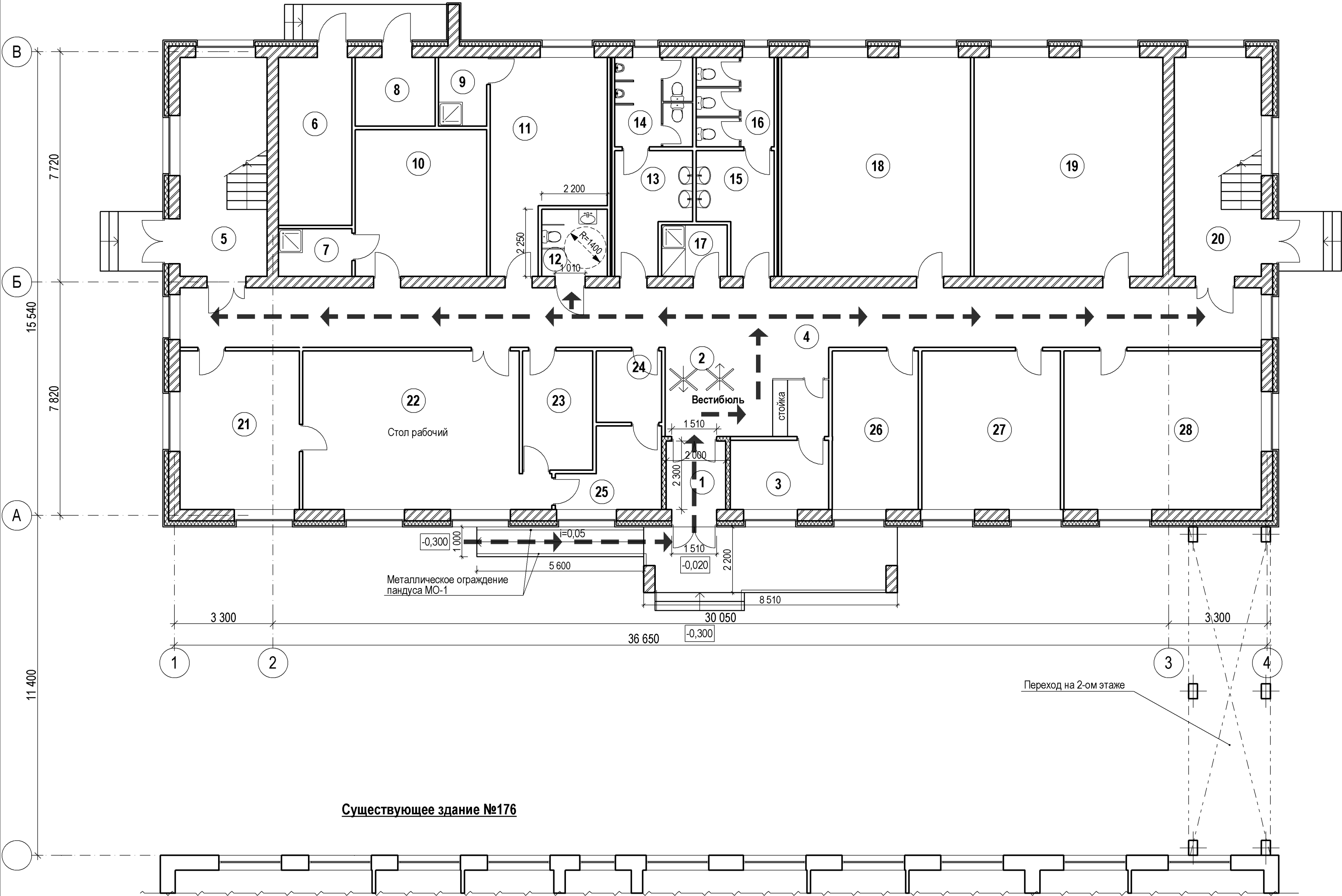
Пути перемещения инвалидов

X=+7050

						0111-(26-3)-176-ОДИ			
						Реконструкция здания ПКО титул 176			
Изм.	Кол.уч.	Лист	№ док.	Подпись	Дата	Мероприятия по обеспечению доступа инвалидов	Стадия	Лист	Листов
Разработал	Титов				11.19		П	1	
Н.контр.	Иванова				11.19	Схема планировочной организации земельного участка	ООО "КапиталГруппСтрой"		

План 1-го этажа

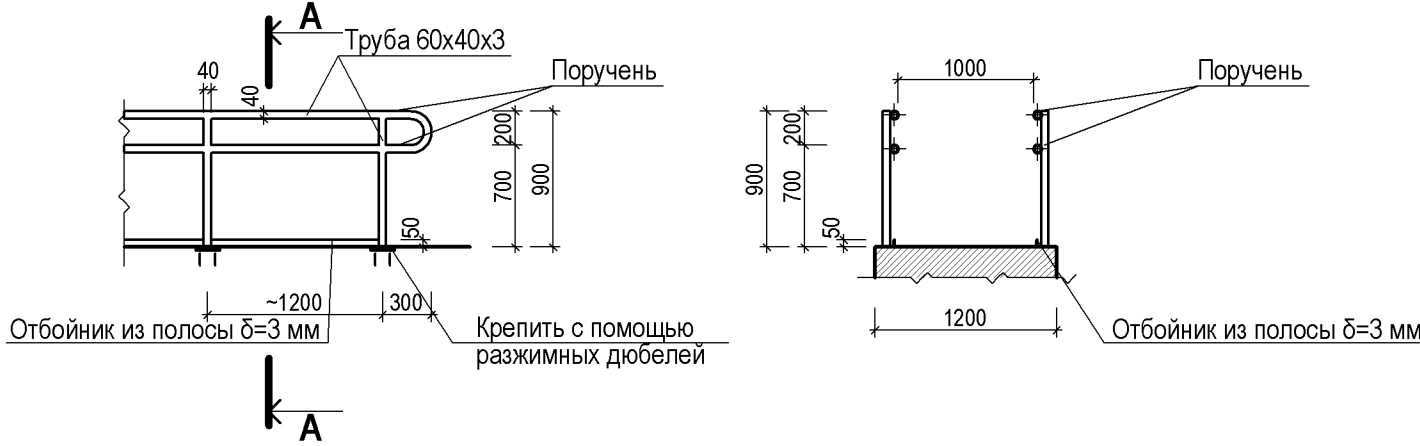
Экспликация помещений		
Номер помещения	Наименование	Площадь м2
1	Тамбур	4,5
2	Вестибюль	16,3
3	Помещение охраны	7,6
4	Коридор	72,2
5	Лестничная клетка	21,2
6	Теплоузел	13,7
7	Кладовая уборочного инвентаря	3,8
8	Электрощитовая	6,1
9	Кладовая уборочного инвентаря	3,7
10	Помещение для хранения спецодежды женская	21,5
11	Помещение для хранения спецодежды мужская	23,3
12	Санузел для МГН	4,9
13	Санузел мужской	8,8
14	Санузел мужской	7,8
15	Санузел женский	8,8
16	Санузел женский	7,8
17	Кладовая уборочного инвентаря	3,7
18	Кабинет АСУТПиКиА	46,4
19	Кабинет АСУТПиКиА	46,3
20	Лестничная клетка	21,2
21	Кабинет ОССиДОП	21,1
22	Помещение множительной техники	39,8
23	Помещение для хранения бумаги	9,4
24	Помещение множительной техники	5,2
25	Кабинет ОССиДОП	7,7
26	Кабинет АСУТПиКиА	15,3
27	Кабинет АН	24,8
28	Кабинет ОСВиК	35,1



Существующее здание №176

Металлическое ограждение пандуса МО-1

А - А



УСЛОВНЫЕ ОБОЗНАЧЕНИЯ:

- Путь движения маломобильных групп населения

0111-(26-3)-176-ОДИ					
Реконструкция здания ПКО титул 176					
Изм.	Кол.у	Лист	№ док.	Подпись	Дата
Разработал	ГИП	Киямов	Куликов		11.19
Мероприятия по обеспечению доступа инвалидов				Стадия	Лист
				П	2
План 1-го этажа				ООО "КапиталГруппСтрой"	